



# GAMME MÉDICALE CAREPULP®

Solutions de soins et d'hygiène écoresponsables



# SANTÉ ET PRESERVATION DE LA PLANÈTE

## NOS SOLUTIONS SONT ÉTUDIÉES POUR RÉPONDRE AUX BESOINS DU MILIEU MÉDICAL :

### AMÉLIORATION DU CONTRÔLE DES INFECTIONS

Il est prouvé que les produits jetables à usage unique, réduisent les risques d'infection dus à la contamination croisée et d'infection.

### HYGIÈNE

- Réduction du temps d'exposition.
- Ni rinçage, ni lavage après l'utilisation.
- Il suffit de placer le produit usagé dans le macérateur pour qu'il soit éliminé.
- Le produit est broyé et rejeté directement dans le réseau des eaux usées.

### FACILITÉ D'UTILISATION

- Favorise l'indépendance du patient.
- Facilement empilables et dépilables.
- Produits confortables et faciles à utiliser.
- Produits robustes, stables et fiables.

### ECONOMIES

- Coût très faible par produit.
- Les macérateurs, par rapport aux laveurs traditionnels, permettent de réaliser des économies allant jusqu'à 90% par cycle.
- Réduction des taux d'infection est synonyme d'économies pour tous.

### AMÉLIORATION DE L'ENVIRONNEMENT

- La fibre moulée médicale est biodégradable.

Expert en fibre moulée. Le groupe Omni-Pac apporte ses connaissances et son expertise du secteur médical aux professionnels et aux patients, en proposant la gamme CarePulp®.

Pour garantir un environnement hygiénique et sûr, tous nos produits sont testés conformément à la norme PAS29: 1999 pour la rétention d'eau et la macération dans un environnement de soin. Nos solutions, conçues par nos équipes, sont pensées pour fournir confort et ergonomie. Elles permettront au personnel d'utiliser un produit résistant et étanche pendant minimum 4 heures.

### Qualité reconnue

Une procédure unique et parfaitement gérée qui a forgé la réputation du groupe Omni-Pac pour ses solutions de très haute qualité et certifiées ok compost.

### Nos usines sont:



**certifiées ISO 9001** pour leur qualité organisationnelle,



**BRCGS** la maîtrise parfaite du processus de fabrication,



**FSC** pour une gestion responsable de la ressource naturelle qu'est la fibre

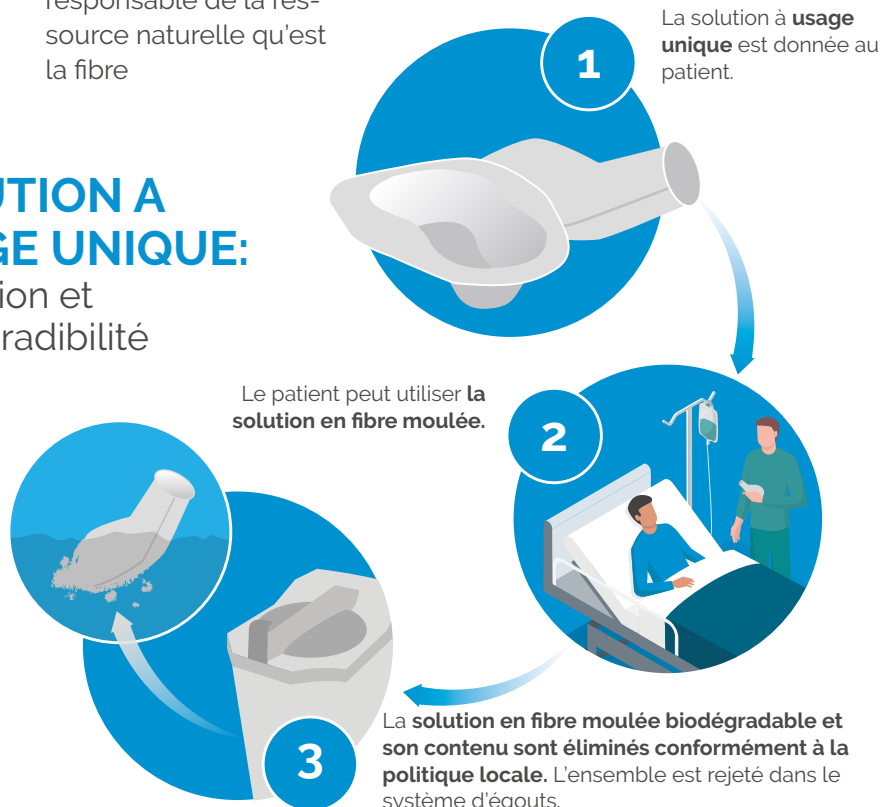
### Pourquoi promouvoir l'usage unique?

Un système jetable à usage unique est le moyen le plus simple et le plus efficace de réduire le risque d'infections liées aux soins de santé.

Nos solutions médicales sont adaptées à une utilisation dans les hôpitaux, les cliniques, les maisons de retraite et autres établissements de santé.

## SOLUTION A USAGE UNIQUE:

Utilisation et biodégradabilité



# SOLUTIONS DE SOINS : CAREPULP®

Les solutions CareTainer® sont utilisées pour le transport d'instruments médicaux et pour la dispense de soins. Cette gamme de solutions offre différentes dimensions pour répondre aux besoins du personnel médical au quotidien.

Le jug est utilisé pour recueillir jusqu'à 1 litre de liquide.

RÉFÉRENCE	DIMENSIONS PRODUIT EN MM	NB DE PRODUITS / COLIS	DIMENSIONS COLIS EN MM	NB DE COLIS / PALLETTE	NB DE PRODUITS / PALLETTE	DIMENSIONS PALETTE EN MM	COLORIS
CareTainer® 25	143 x 111 x 28	1 320	596 x 396 x 342	32	42 240	1 200 x 800 x 2 880	gris
CareTainer® 33	198 x 140 x 35	840	596 x 396 x 402	12	10 080	1 200 x 800 x 2 688	blanc
CareTainer® 35	215 x 143 x 43	840	766 x 341 x 437	18	15 120	1 200 x 800 x 2 766	blanc
CareTainer® 65	180 x 90 x 22	1 240	676 x 376 x 369	21	26 040	1 200 x 800 x 2 727	blanc
CareTainer® 70	180 x 135 x 22	1 200	756 x 396 x 417	18	21 600	1 200 x 800 x 2 646	blanc
CareTainer®73	225 x 136 x 22	840	576 x 396 x 462	24	20 160	1 200 x 800 x 2 916	blanc
CareTainer® 75	260 x 135 x 22	450	766 x 270 x 422	12	5 400	1 200 x 800 x 2 808	blanc
CareTainer®Chip A	179 x 135 x 30	870	791 x 376 x 414	18	15 660	1 200 x 800 x 2 628	blanc
MEASURING JUG	252 x 185 x 110	100	890 x 290 x 890	24	2 400	1 200 x 1 000 x 1 028	gris



Ref: CareTainer® 65



Ref: MEASURING JUG



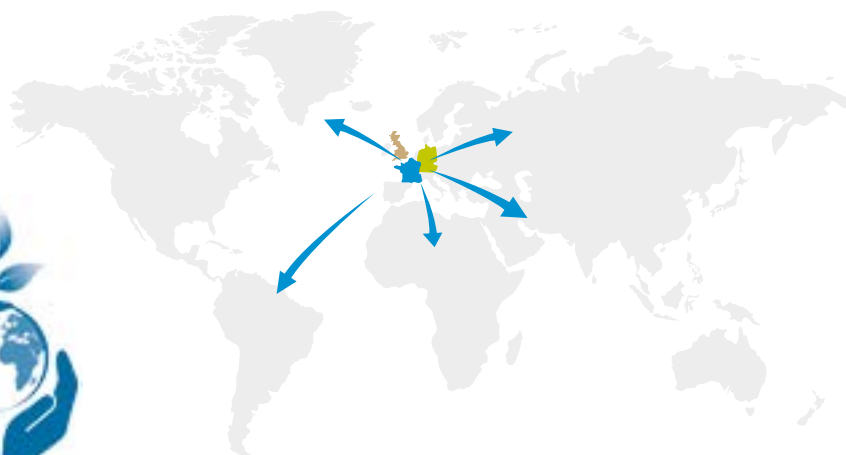
Ref: CareTainer® 75

## OMNI-PAC GROUP A L'ÉTRANGER

Nous pensons que les solutions environnementales n'ont pas de frontières et nous sommes heureux de fournir nos emballages en fibre moulée et nos solutions d'hygiène dans plus de 50 pays. Où que vous soyez, nos solutions sont là pour vous.



ACT NOW!



## SOLUTIONS D'HYGIÈNE : CAREPULP®

Omni-Pac Group propose 7 solutions d'hygiène pour assurer la sécurité, le confort et l'indépendance des patients. Les bassins de lit et l'urinal masculin peuvent facilement être utilisés par les patients de manière autonome pour maintenir leur intimité. Les produits sont pensés pour les patients dépendants ou à mobilité réduite. Ils sont faciles d'utilisation par le personnel. Le sample cup peut être utilisé comme contenant à urine ou comme baignoire de toilette pour les bébés prématurés.



Ref. maxi slipper pan



Ref. oblong bedpan



Ref. 4L WASHBOWL



Ref. SAMPLE CUP

RÉFÉRENCE	DIMENSIONS PRDUITS EN MM	CAPACITÉ	NB DE PRODUITS / COLIS	DIMENSIONS COLIS EN MM	NB DE COLIS / PALLETTE	NB DE PRODUITS / PALLETTE	DIMENSIONS PALETTE EN MM	COLORIS
MIDI SLIPPER PAN	340 x 300 x 70.5	1 500 ml	200	604 x 498 x 352	12	2 400	1 200 x 1 000 x 1 200	gris
MAXI SLIPPER PAN	376,3 x 281,3 x 79,3	2 000 ml	200	569 x 498 x 387	12	2 400	1 200 x 1 000 x 1 320	gris
OBLONG BEDPAN	352 x 278 x 86.2	2 000 ml	160	568 x 498 x 363	12	1 920	1 200 x 1 000 x 1 240	gris
WASHBOWL	362 x 255 x 110	4 000 ml	100	550 x 380 x 435	10	1 000	1 200 x 1 000 x 1 030	gris
COMMUNE BOWL	270 x 270 x 100	1 700 ml	200	278 x 248 x 626	16	3 200	1 200 x 1 000 x 1 432	gris
MALE URINAL BULBOUS	260 x 130 x 100	875 ml	100	890 x 260 x 890	5	500	1 200 x 1 000 x 1 028	gris
SAMPLE CUP	60 X 168 X 90	300ml	200	180 x 400 x 560	36	7 200	1 200 x 1 000 x 1 770	gris

## SOLUTIONS POLYVALENTES : CAREPULP®

Ces 4 solutions sont spécifiquement conçues pour la collecte de fluide. Bon à savoir, la forme ergonomique du CareBowl® permet de le maintenir contre le corps du patient.

Cette solution polyvalente peut également être utilisée pour transporter de petits articles médicaux, tel que des pansements. Le bol de 3 litres peut être utilisé pour la toilette avec de l'eau uniquement.



Ref. Carebowl® L



Ref. GP Bowl

RÉFÉRENCE	DIMENSIONS PRDUITS EN MM	CAPACITÉ	NB DE PRODUITS / COLIS	DIMENSIONS COLIS EN MM	NB DE COLIS / PALLETTE	NB DE PRODUITS / PALLETTE	DIMENSIONS PALETTE EN MM	COLORIS
CareBowl® L	252 x 150 x 46	700 ml	300	606 x 400 x 262	40	12 000	1 200 x 800 x 2764	blanc / gris
CareBowl® XL	253 x 146 x 44	750 ml	320	590 x 401 x 255	20	6 400	1 200 x 800 x 1 430	gris
GP BOWL	195 x 195 x 82	1000 ml	200	595 x 207 x 404	30	6 000	1200 x 1000 x 1400	gris
LARGE BOWL	290 x 290 x 100	3000 ml	100	297 x 295 x 624	24	2400	1200 x 1000 x 1428	gris

## PRÉSERVER LA SANTÉ ET LA PLANÈTE

Retrouvez toutes nos solutions sur [omnipacgroup.com](http://omnipacgroup.com)

Rue Pierre Clugnet  
F - 56350 Allaire  
Phone +33 (0) 2 99 71 95 22

An der Kaje 1  
D - 26931 Elsfleth  
Phone +49 (0) 44 04 98 74-0

Second Avenue,  
Flixborough Industrial Estate  
Scunthorpe,  
UK - North Lincolnshire DN15 8SD  
Phone +44 (0) 1724 847 207

  
**OMNI-PAC GROUP**  
The natural choice



The mark of responsible forestry